

ERCC / UCPM

Bassa Romagna chiama Europa

07 Maggio 2024

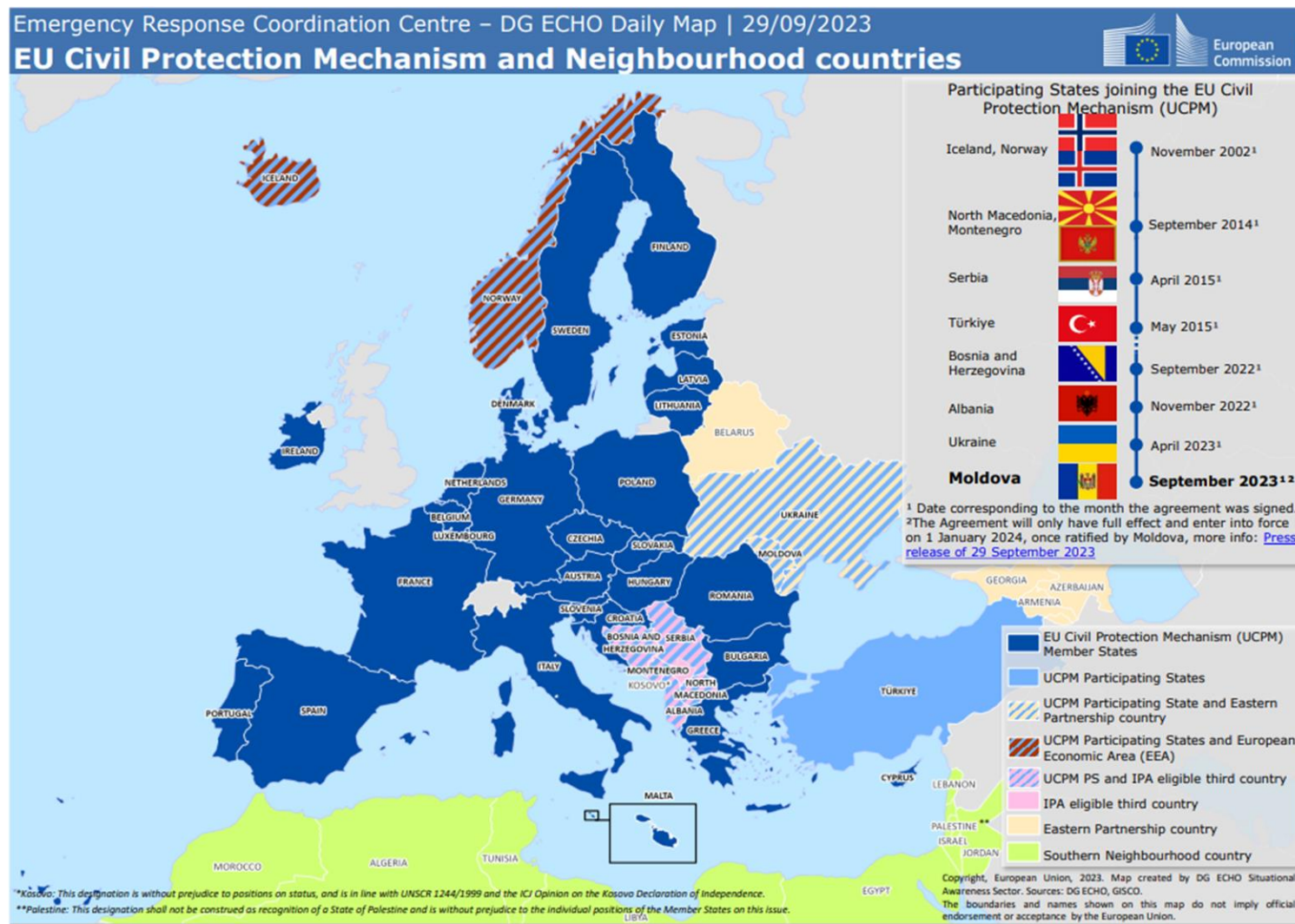


Cos'è il Meccanismo di Protezione Civile dell'UE ?

L'UCPM mira a rafforzare la **coordinazione e la cooperazione** nel campo della **protezione civile** all'interno dell'UE e di 10 Stati partecipanti



per migliorare la prevenzione, la preparazione e la risposta ai disastri **naturali e causati dall'uomo.**



Il Meccanismo Europeo di Protezione Civile (1)

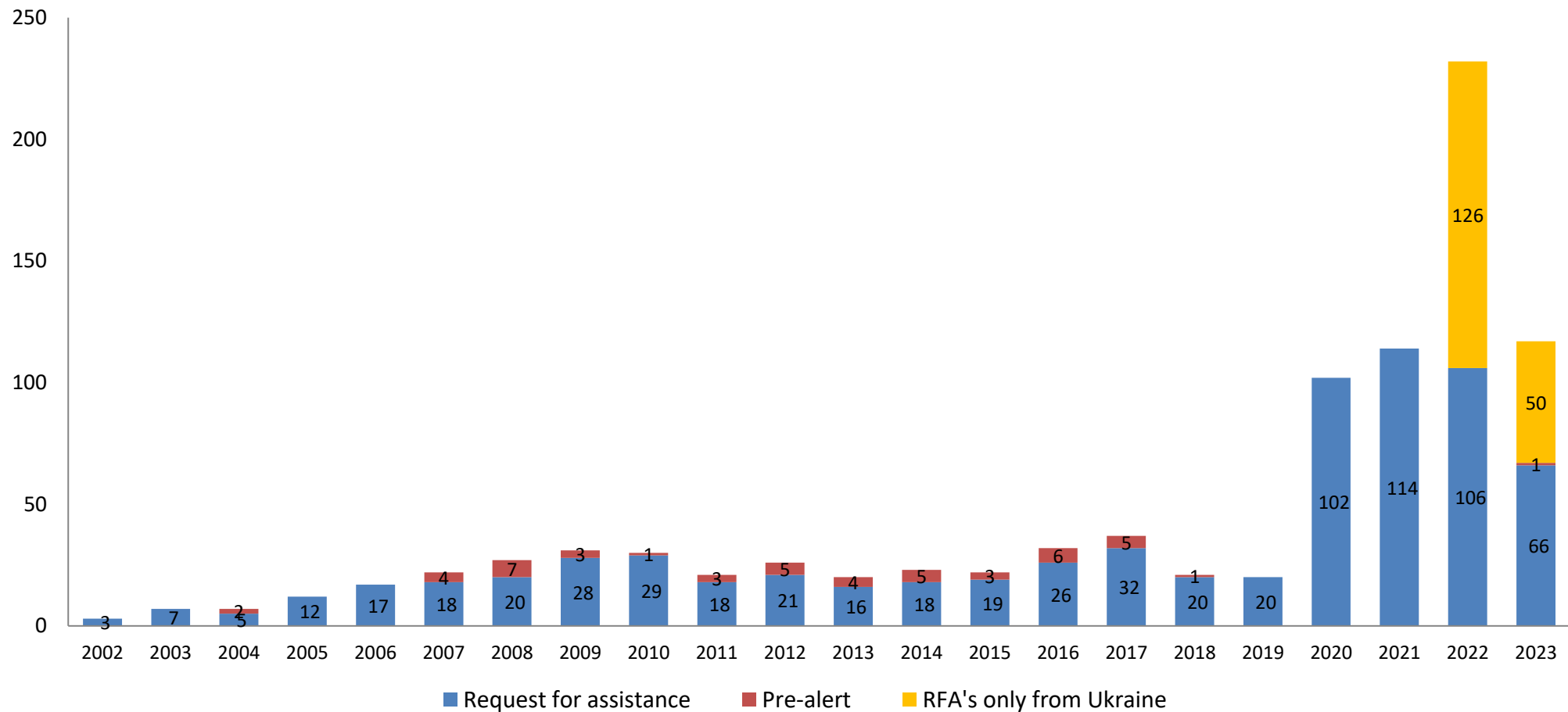
Quando un'emergenza supera le capacità nazionali di risposta, il **Meccanismo Europeo di Protezione Civile** permette una assistenza coordinata da parte degli Stati Membri e Partecipanti

Perché é importante

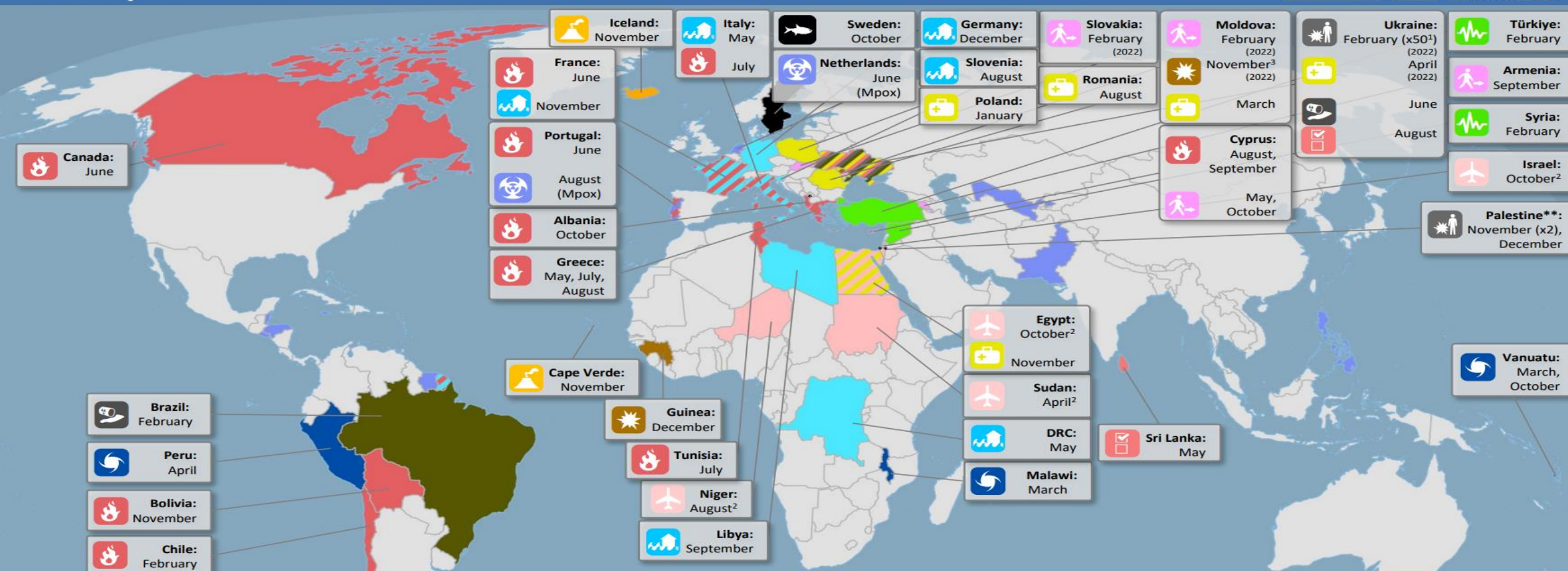
- Un singolo punto di contatto
- Evita le duplicazioni
- Permette un'azione coordinata

Dalla sua creazione nel 2001 il
Meccanismo Europeo di Protezione Civile
é stato attivato
843 volte + 176 volte solo per l'Ukraina
per richieste di assistenza all'interno e al di fuori
dell'UE

UCPM attivazione tra 2002 e 2023



World | EU Civil Protection Mechanism activations in 2023



COVID-19 (12)

January: Maldives, Jamaica, Pakistan, El Salvador

February: Belize

March: Uzbekistan

April: Honduras, Philippines

July: El Salvador

August: Suriname

September: Cape Verde

October: Belize

¹In 2023, Ukraine has submitted 50 requests for assistance to the ERCC, within the UCPM, active since February 2022.

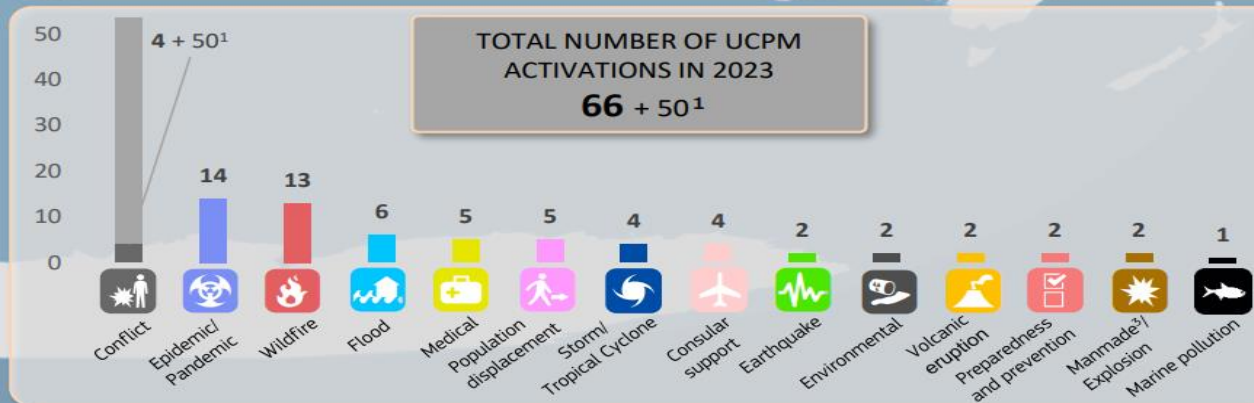
²EU wide activations for consular support from Sudan, Niger, Israel and Gaza/Egypt.

³Electricity supply cut-off risk.

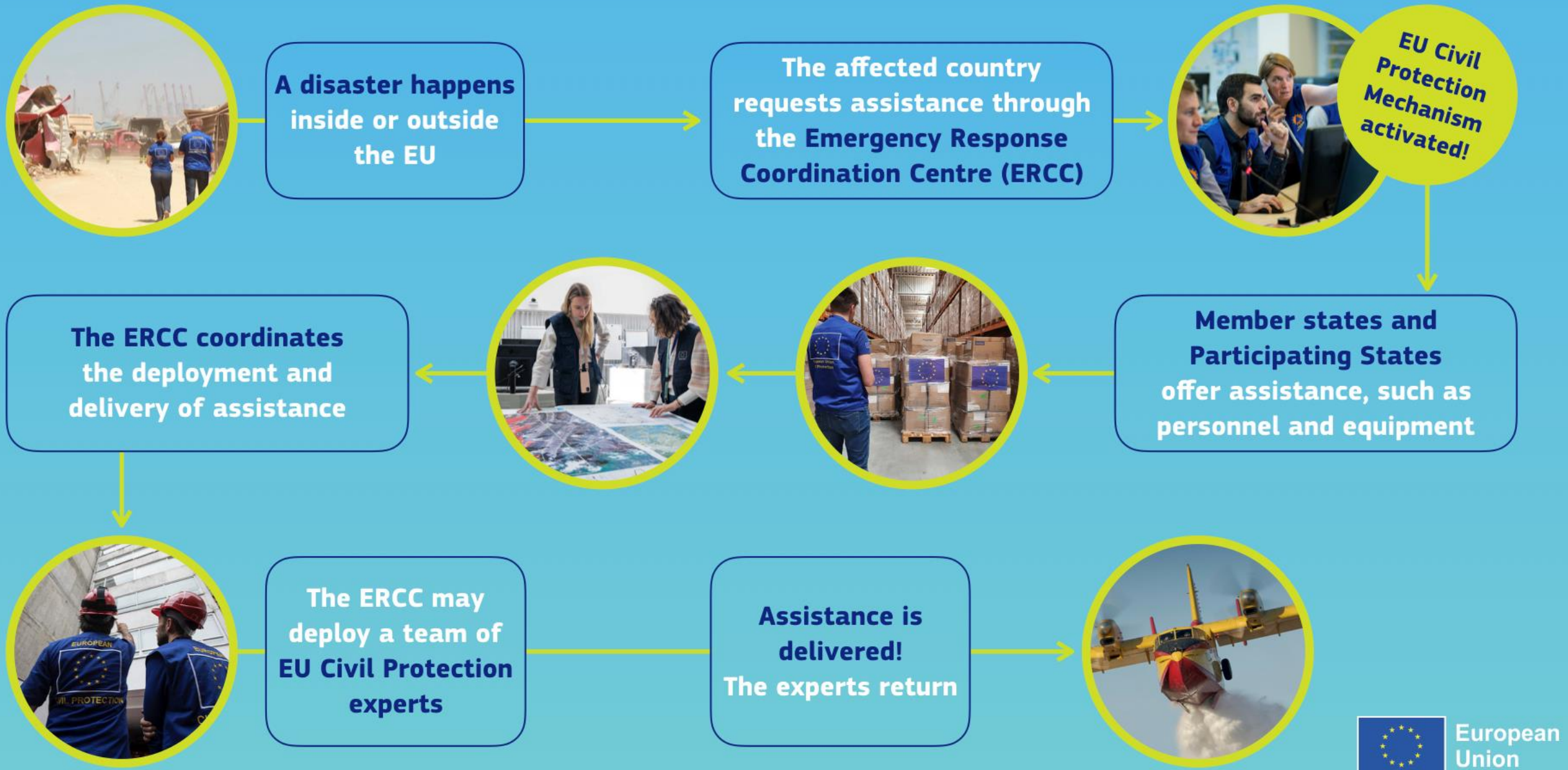
*This designation is without prejudice to positions on status, and is in line with UNSCR 1244/1999 and the ICJ Opinion on the Kosovo declaration of independence.

**This designation shall not be construed as recognition of a State of Palestine and is without prejudice to the individual positions of the Member States on this issue.

Copyright, European Union, 2024. Map created by ERCC Situational Awareness Team. Sources: DG ECHO, GISCO. The state boundaries and names shown on this map do not imply official endorsement or acceptance by the European Union.



Do you know how the **EU Civil Protection Mechanism** works?



Tipi di disastri coperti dal UCPCM?

- **Rischi naturali**
 - Alluvioni, terremoti, incendi boschivi, cicloni
- **Disastri causati dall'uomo**
 - Disastri ambientali, incidenti industriali
- **Emergenze sanitarie**
 - Scoppio di malattie (COVID-19, Ebola...)
- **Assistenza consolare**
 - Attachi terroristici, evacuazione medica, rimpatrio dei cittadini dell'UE

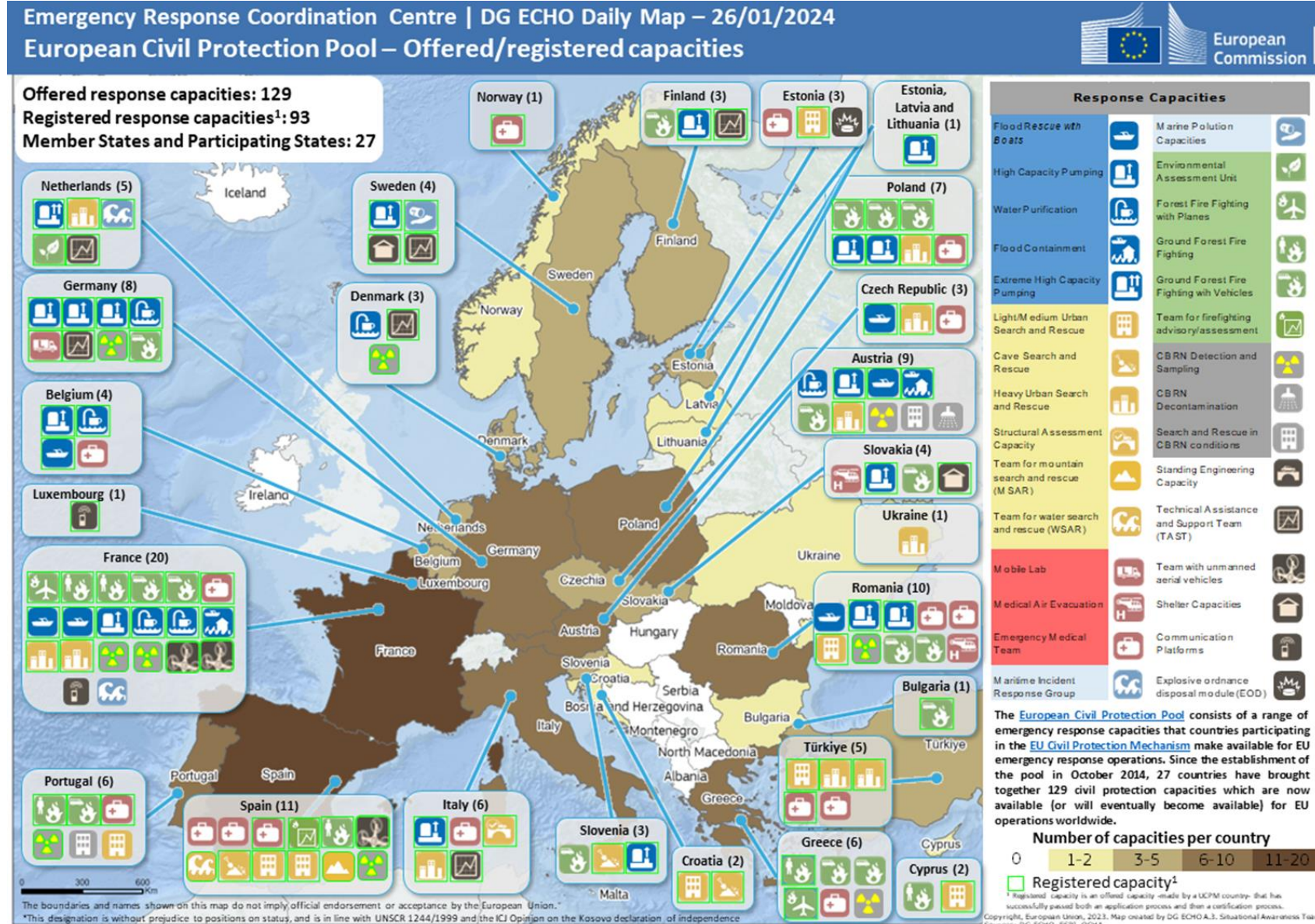
Principi del UCPM

- **Responsabilità nazionale:** Gli Stati sono responsabili della sicurezza e della protezione dei propri cittadini.
- **Richiesta di assistenza:** Gli Stati Membri dell'UE e i paesi terzi possono richiedere assistenza quando sono sopraffatti da un disastro. Dopo l'identificazione dei bisogni, sono responsabili dell'accoglienza e dell'uso dell'assistenza straniera.
- **EU Solidarity:** Gli Stati membri dell'UE hanno la responsabilità di sostenere altri Stati membri colpiti da disastri quando richiesto e di promuovere la cooperazione internazionale per assistere popolazioni, paesi e regioni che affrontano disastri naturali o causati dall'uomo.
- **UE come facilitatore:** sostiene la preparazione, facilita la cooperazione, il coordinamento e integra gli Stati membri/partner (Trattato di Lisbona). Il UCPM cofinanzia le operazioni.
- **Assistenza volontaria:** Il livello di supporto è determinato dagli Stati membri/partner che forniscono assistenza.

I livelli di risposta dell'UCPM



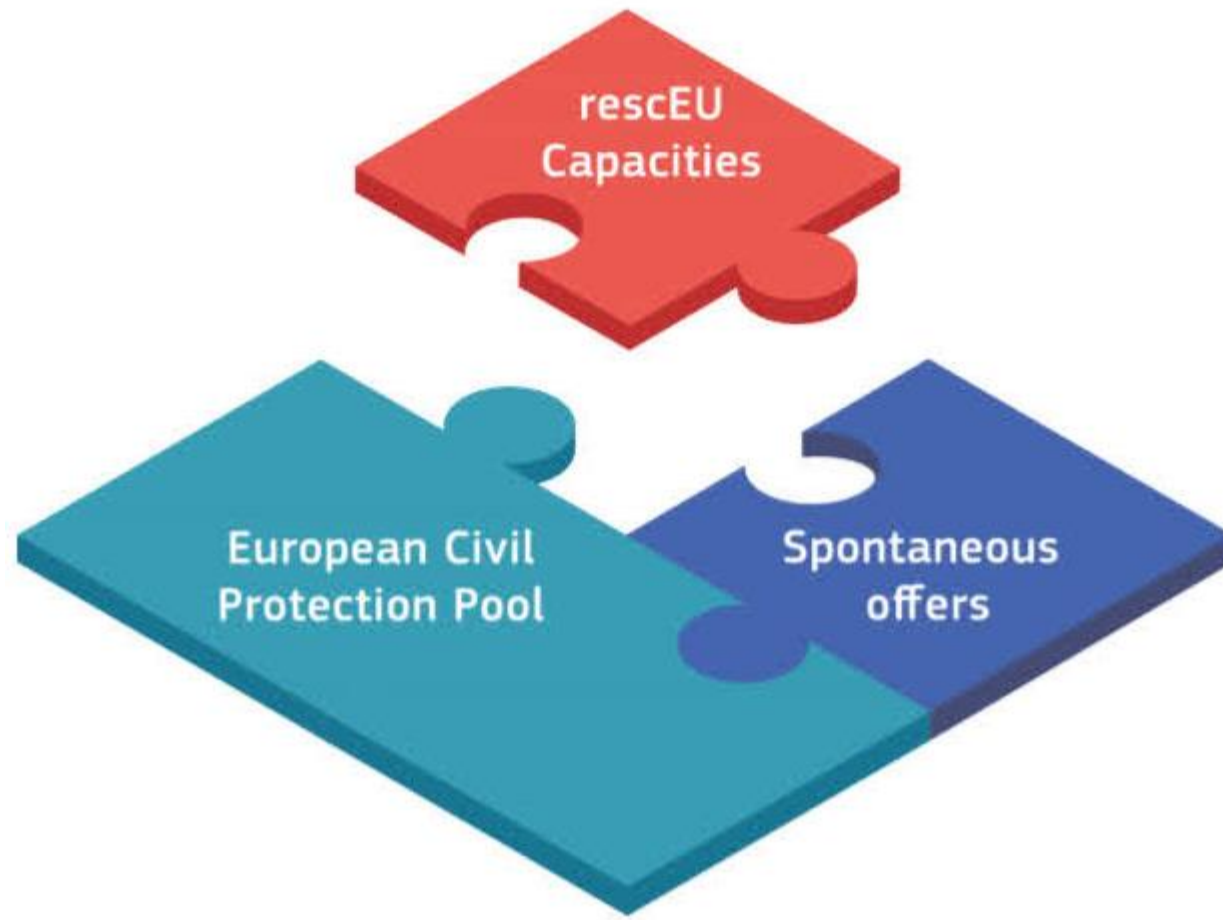
Il Pool di Protezione Civile



FATTI E CIFRE

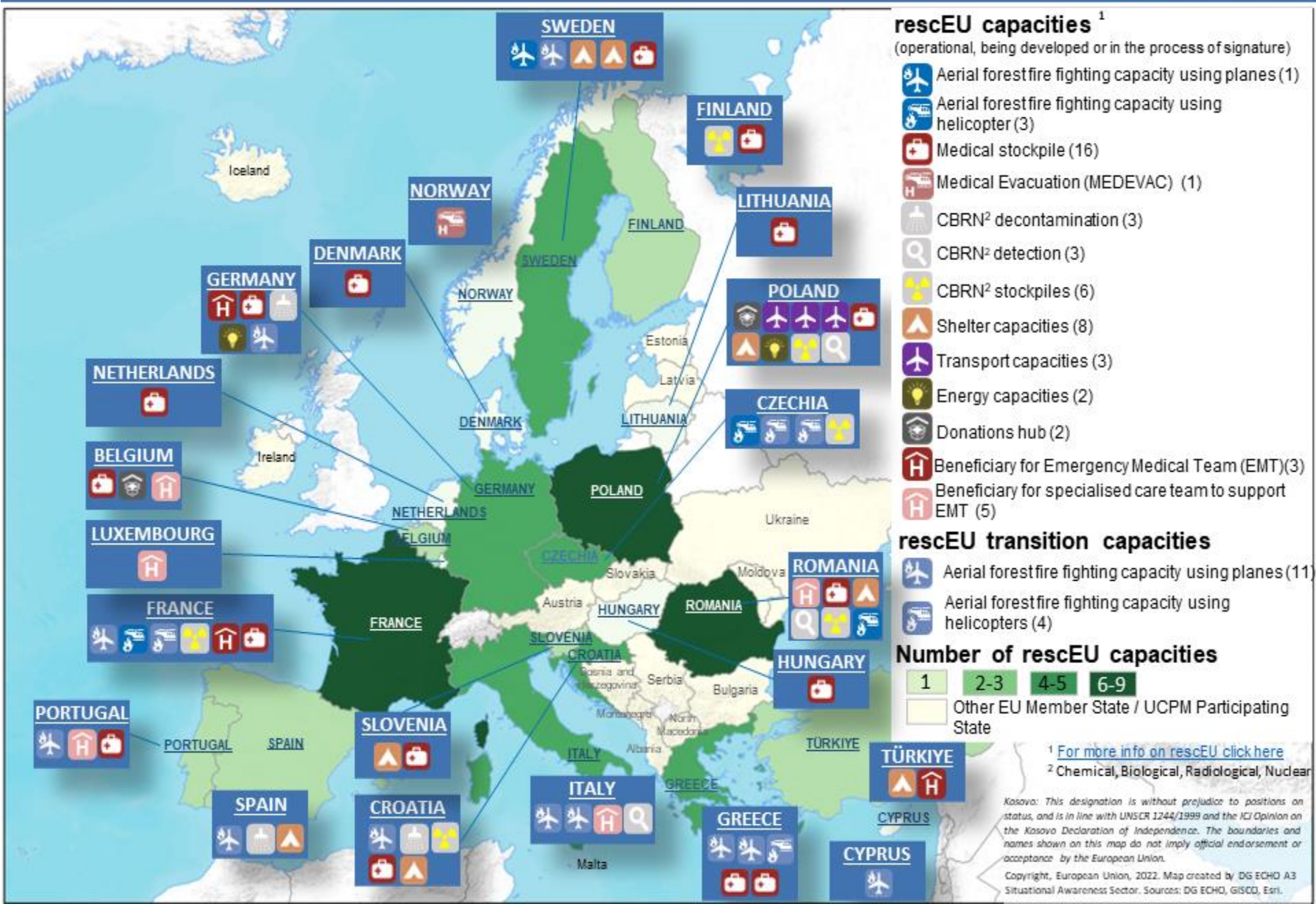
- Il Pool è una riserva di risorse impegnate dagli stati europei per rispondere ai disastri all'interno e all'esterno dell'UE.
- Il Pool è stato istituito nel 2013. Le risorse possono essere costituite da esperti, attrezzature e servizi di trasporto. Ad oggi, 25 paesi europei contribuiscono al Pool.
- Il Pool consente una risposta europea più prevedibile, pianificata e di qualità.

rescEU



Condizioni meteorologiche estreme e nuove minacce emergenti hanno messo a dura prova la capacità degli Stati membri di aiutarsi a vicenda, in particolare quando più Stati si sono trovati ad affrontare simultaneamente lo stesso tipo di calamità. In questi casi, a causa di mezzi limitati o a fronte di una totale indisponibilità di mezzi, **l'UE non disponeva di risorse proprie per aiutare gli Stati in difficoltà.**

Nel 2019 è così stato introdotto rescEU, una riserva supplementare di risorse.



Il Centro di Coordinamento di Risposta all'Emergenza (ERCC) – (1)

- Il centro è attivo 24 ore su 24, 7 giorni su 7.
- L'ERCC è in contatto diretto con le autorità nazionali di protezione civile del Paese in difficoltà.
- Il centro gestisce una riserva di assistenza pre-impegnata da parte degli Stati Membri/PS dell'UE che può essere dispiegata immediatamente (il Pool).
- ERCC fornisce comunicazioni di emergenza e strumenti di monitoraggio attraverso il sistema comune di comunicazione e informazione di emergenza (CECIS).



Monitora
emergenze in
tutto il mondo



Mappa i rischi di
catastrofi



Fornisce
Informazioni in
tempo reale

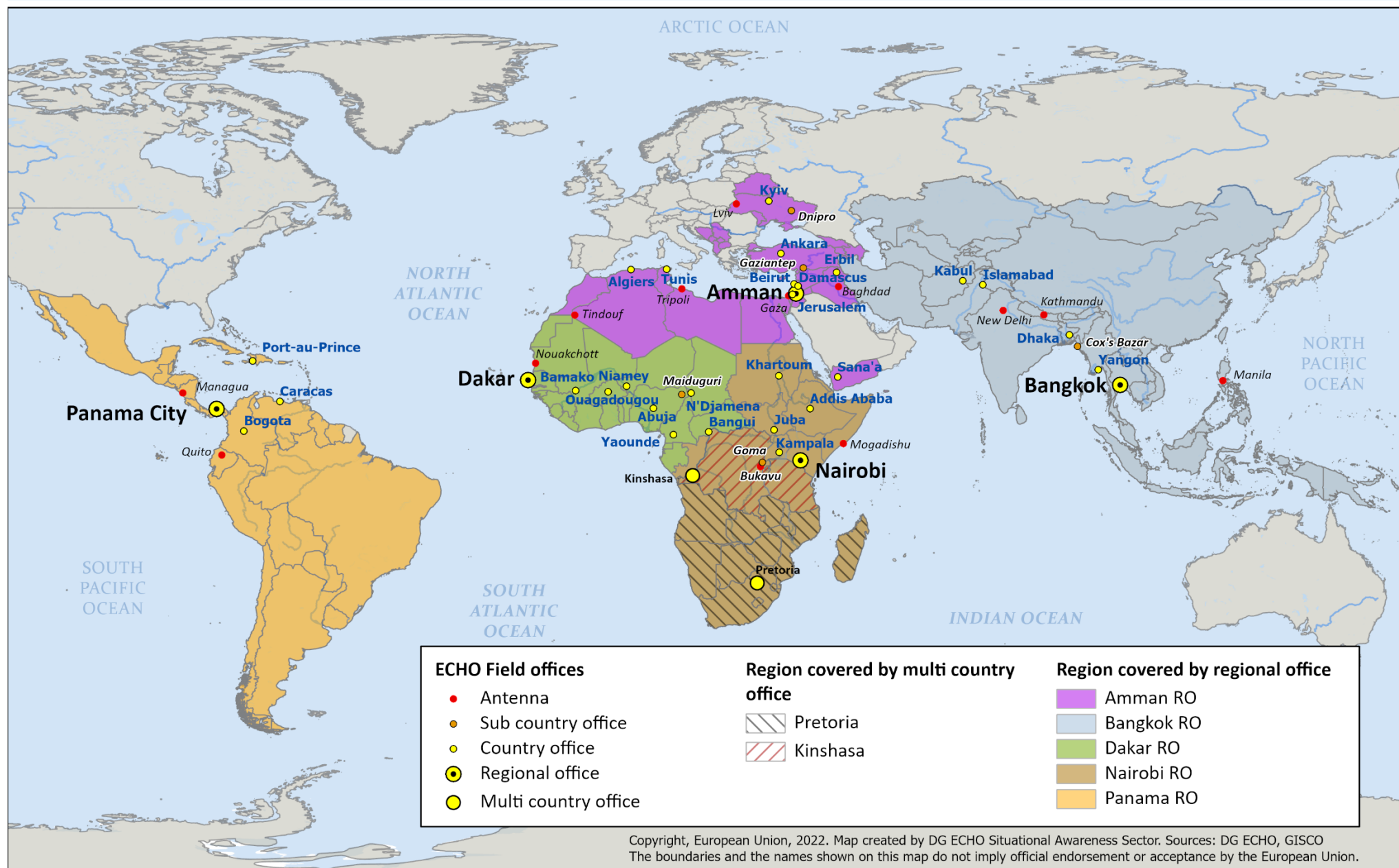


Coordina una
risposta unitaria
da parte dell'UE

Il Centro di Coordinamento di Risposta all'Emergenza (ERCC) – (2)

In che modo ERCC contribuisce a creare una “consapevolezza situazionale”?

- EU Civil Protection Teams
- ECHO Offices and EU Delegations
- Early Warning Systems (e.g. GDACS, EFAS, EFFIS)
- Scientific advice (e.g. ARISTOTLE, JRC)
- Copernicus Emergency Management Service (satellite maps)
- External reports (UN Agencies, Regional Agencies, National authorities)
- Situation Awareness Team products
- Media

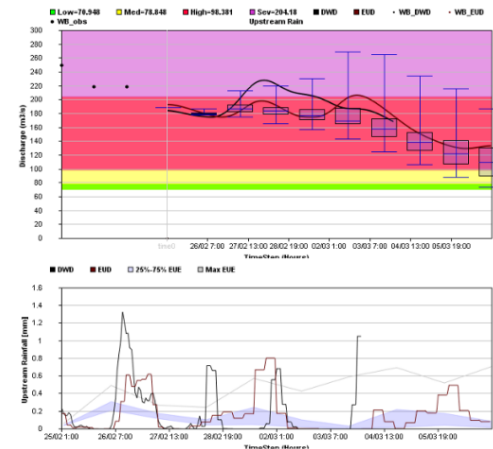


Il Centro di Coordinamento di Risposta all'Emergenza (ERCC) – (3)

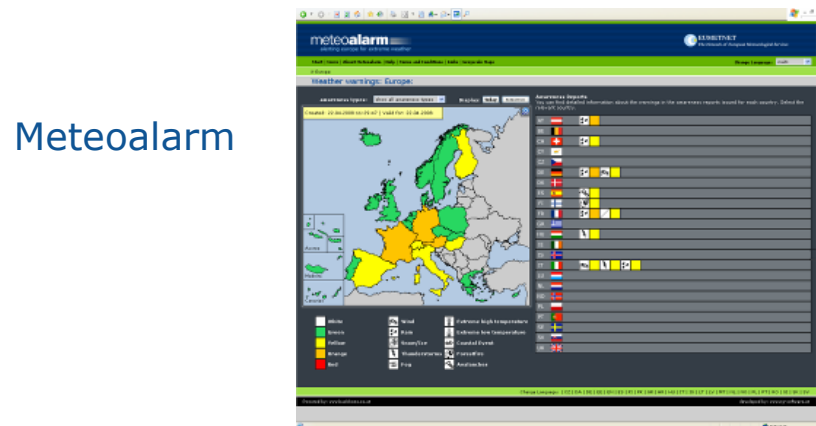
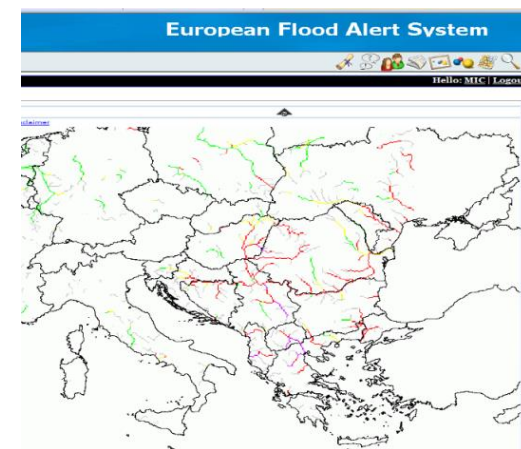
Strumenti di monitoraggio



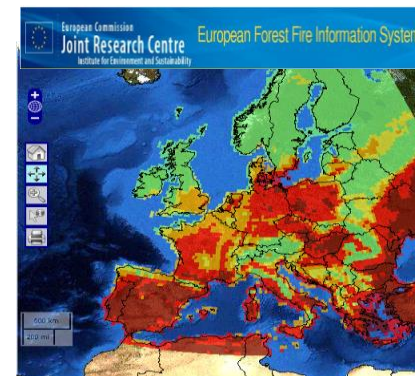
GDACS: Global Disaster Alert and Coordination System



EFAS - European Flood Awareness System



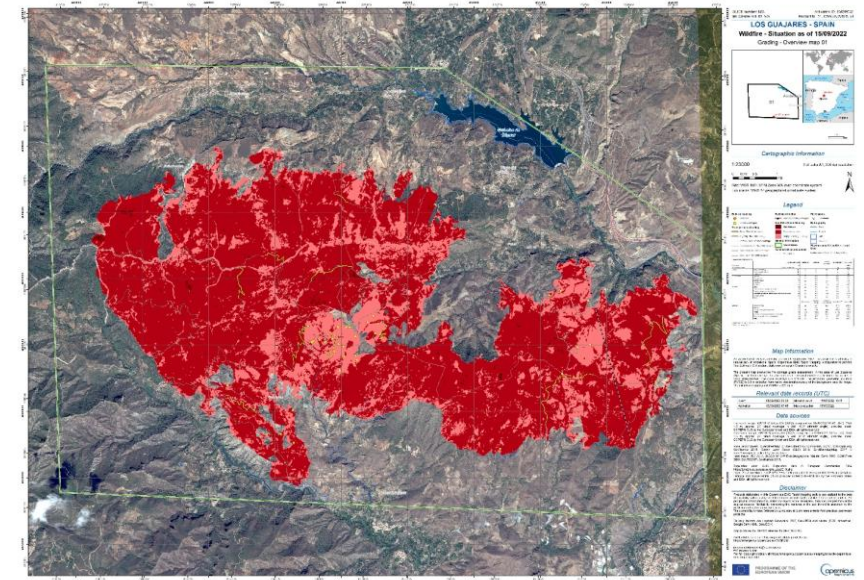
Meteoalarm



EFFIS – European Forest Fire Information System

Satellite Mapping Service

- Il programma COPENICUS EMS MAPPING è un'iniziativa dell'UE che fornisce informazioni geospaziali tempestive e accurate per la gestione delle situazioni di emergenza.
- È possibile produrre una serie di mappe per supportare la valutazione dell'impatto di un disastro, ad esempio un terremoto o un ciclone. Ciò consente di analizzare le conseguenze di un disastro e identificare le necessità.
- La Commissione europea, gli Stati membri, le organizzazioni internazionali e il EEAS possono attivare questo servizio.



Satellite map: Wildfire in Spain



RUSSIA'S WAR ON UKRAINE - UCPM RESPONSE SNAPSHOT

186

Requests for assistance

32

Offering countries

€ 796M

Value of assistance

146 961

Tonnes delivered



3 UCPM logistics hubs (PL, SK, RO)
rescEU hubs (BE, PL)



14 EUCP Teams
97 Experts from MS/PS
28 ERCC Liaison Officers



4 061 requests for MedEvac
3 233 patients evacuated
1 MedEvac Hub in Rzeszów (PL)



UA Task Force + 4 SESU LOs to the ERCC



45 rescEU CBRN, medical, shelter, energy
(hosted by BE, DE, DK, EL, HU, NL, PL, RO, SE, SI)
and **rescEU private sector** (hosted by BE)



106 CP messages
99 ISAA reports



Analysis and modeling:
Kakhovka dam

Grazie!



© European Union 2020

Unless otherwise noted the reuse of this presentation is authorised under the [CC BY 4.0](https://creativecommons.org/licenses/by/4.0/) license. For any use or reproduction of elements that are not owned by the EU, permission may need to be sought directly from the respective right holders.

Slide **xx**: **element concerned**, source: **e.g. Fotolia.com**; Slide **xx**: **element concerned**, source: **e.g. iStock.com**